



## Baustelleninformation Nr. 3

### Grendelgasse

<b>Abschnitt:</b>	Aeussere Baselstrasse bis Holzmühleweg
<b>Bauphase:</b>	Strassenbauarbeiten: Deckbelag im Trottoir- und Fahrbahnbereich
<b>Massnahmen/ Einschränkungen:</b>	<p>Die anstehenden Deckbelagsarbeiten werden in folgenden Etappen ausgeführt:</p> <p><b>1. Etappe: Mittwoch, 1. Juni 2022, ab 07:00 Uhr bis Donnerstag, 2. Juni 2022, ca. 07:00 Uhr</b></p> <p>Fahrbahn Seite Süd im Abschnitt Aeussere Baselstrasse bis zur Liegenschaft Grendelgasse 19 (inkl. Einmündung Holzmühleweg). Die Zu- und Wegfahrt zu den Liegenschaften in der Grendelgasse (ungerade Hausnummern) und zu den Liegenschaften im Holzmühleweg ist nicht möglich!</p> <p><b>2. Etappe: Donnerstag, 2. Juni 2022, ab 07:00 Uhr bis Freitag, 3. Juni 2022, ca. 07:00 Uhr</b></p> <p>Fahrbahn Seite Nord im Abschnitt Aeussere Baselstrasse bis zur Liegenschaft Grendelgasse 19. Die Zu- und Wegfahrt zu den Liegenschaften im Brühlweg ist nicht möglich!</p> <p><b>3. Etappe: Donnerstag, 9. Juni 2022, ab 07:00 Uhr bis Freitag, 10. Juni 2022, ca. 07:00 Uhr</b></p> <p>Trottoir Seite Süd im Abschnitt Aeussere Baselstrasse bis zur Liegenschaft Grendelgasse 19 (inkl. Einmündung Holzmühleweg). Die Zu- und Wegfahrt zu den Liegenschaften in der Grendelgasse (ungerade Hausnummern) ist nicht möglich!</p> <p><b>4. Etappe: Freitag, 10. Juni 2022, ab 07:00 Uhr bis Samstag, 11. Juni 2022, ca. 07:00 Uhr</b></p> <p>Trottoir Seite Nord im Abschnitt Aeussere Baselstrasse bis zur Liegenschaft Grendelgasse 19. Die Zu- und Wegfahrt zu den Liegenschaften im Brühlweg ist nicht möglich!</p>

---

Wir bitten Sie, während der oben erwähnten Zeiträume ihr Fahrzeug nötigenfalls ausserhalb der betroffenen Strassenzüge zu parkieren.

Nach dem Aufbringen der Emulsion (Haftbrücke; Achtung, klebrige Masse!) darf die Fahrbahn nicht betreten werden. Ausnahmen sind mit dem Baustellenpersonal abzusprechen. Jegliche Haftung für Schäden wird abgelehnt.

Während den Baumassnahmen kann der Kehrriechwagen den erwähnten Abschnitt nicht befahren. Das Baustellenpersonal ist deshalb angewiesen, das bereitgestellte Grüngut ausserhalb des betroffenen Abschnitts zu deponieren. Damit die Entsorgung gewährleistet werden kann, sind diese bis spätestens um 07:00 Uhr (gemäss Abfallinfo 2022) für die Abfuhr bereitzustellen.

Aufgrund der örtlichen Verhältnisse sowie der geforderten Qualität des einzubauenden Belags kann die gesetzlich zulässige Arbeitszeit voraussichtlich nicht eingehalten werden. Mit Bewilligung durch das Amt für Umwelt und Energie kann deshalb für die Belagsarbeiten auch zwischen 12:00 Uhr und 13:00 Uhr bzw. bis nach 19:00 Uhr gearbeitet werden.

Bei schlechter Witterung müssen die Belagsarbeiten verschoben werden. Das Ausweichdatum wird Ihnen bei Bedarf mitgeteilt.

Der Zugang zu den Liegenschaften (Fussgänger/innen) ist gewährleistet. Mit kurzzeitigen Behinderungen ist jedoch zu rechnen.

Sämtliche Parkfelder im erwähnten Abschnitt müssen während der Bauzeit aufgehoben werden.

Anschliessend werden unter Verkehr sämtliche Schachtabdeckungen auf die definitive Höhe hochgezogen sowie die definitiven Strassenmarkierungen appliziert.

Bei Fragen steht Ihnen die örtliche Bauleitung gerne zur Verfügung.

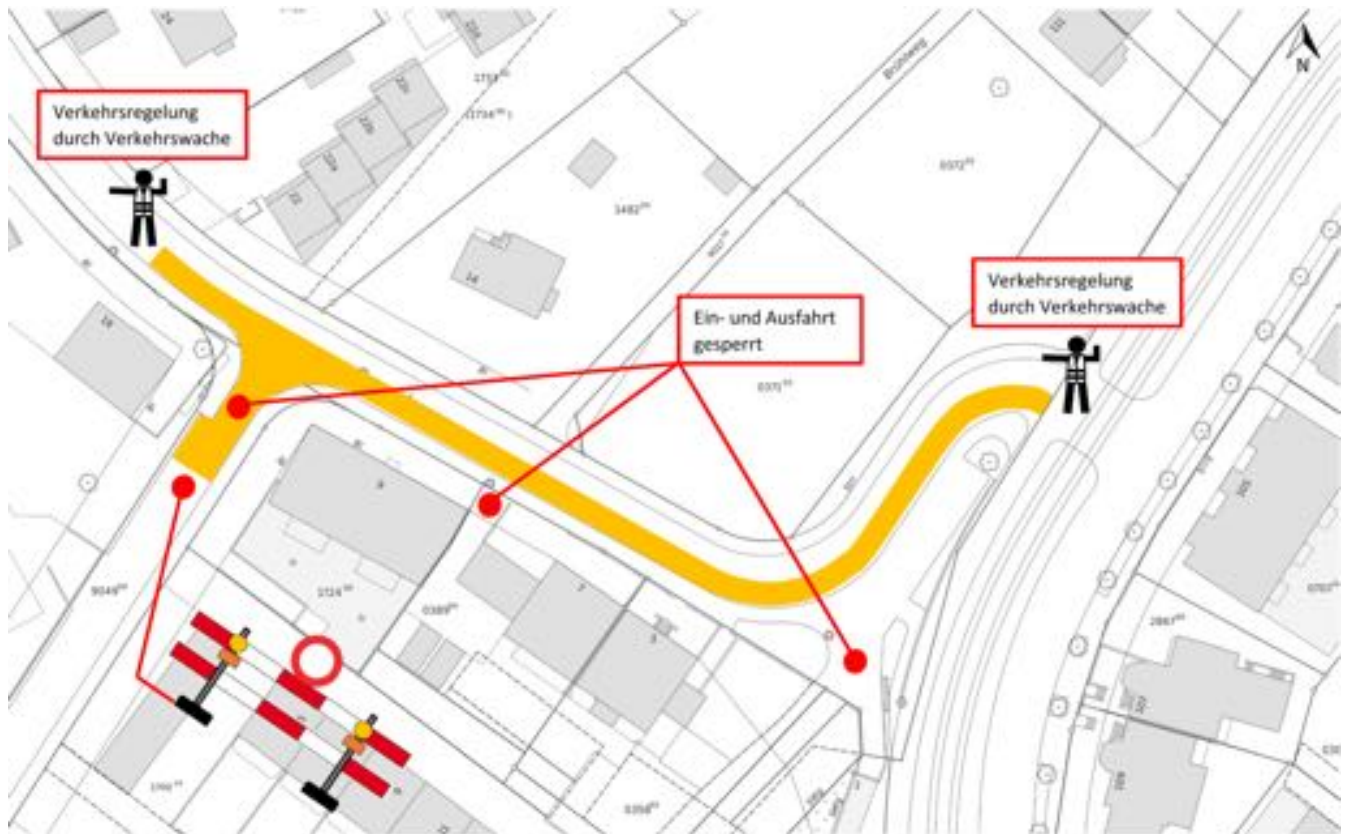
---

<b>Baustellenkontakt:</b>	bpm Waldmeier GmbH	Tel.:	+41 61 295 30 38
(örtliche Bauleitung)	Herr Lorenzo Siciliano	E-Mail:	ls@bpmwaldmeier.ch

---

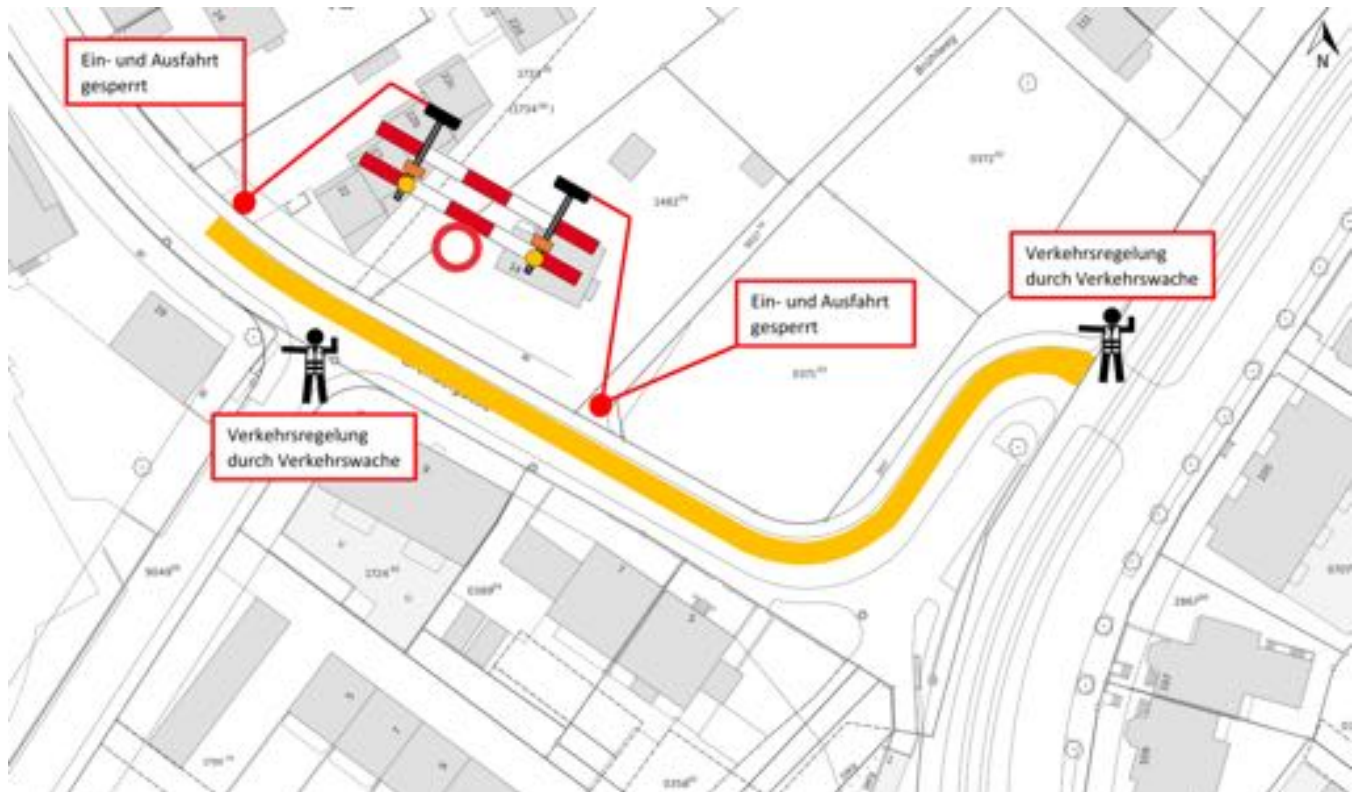
## Etappenplan 1 für die Arbeiten auf der Fahrbahn Süd:

Signalisation für Mittwoch, 1. Juni 2022 zwischen 07:00 Uhr und Donnerstag, 2. Juni 2022 ca. 07:00 Uhr



## Etappenplan 2 für die Arbeiten auf der Fahrbahn Nord:

Signalisation für Donnerstag, 2. Juni 2022 zwischen 07:00 Uhr und Freitag, 3. Juni 2022 ca. 07:00 Uhr



### Etappenplan 3 für die Arbeiten in den Trottoirs:

Signalisation für Donnerstag, 9. Juni 2022 zwischen 07:00 Uhr und Freitag, 10. Juni 2022 ca. 07:00 Uhr und für Freitag, 10. Juni 2022 zwischen 07:00 Uhr und Samstag, 11. Juni 2022 ca. 07:00 Uhr

